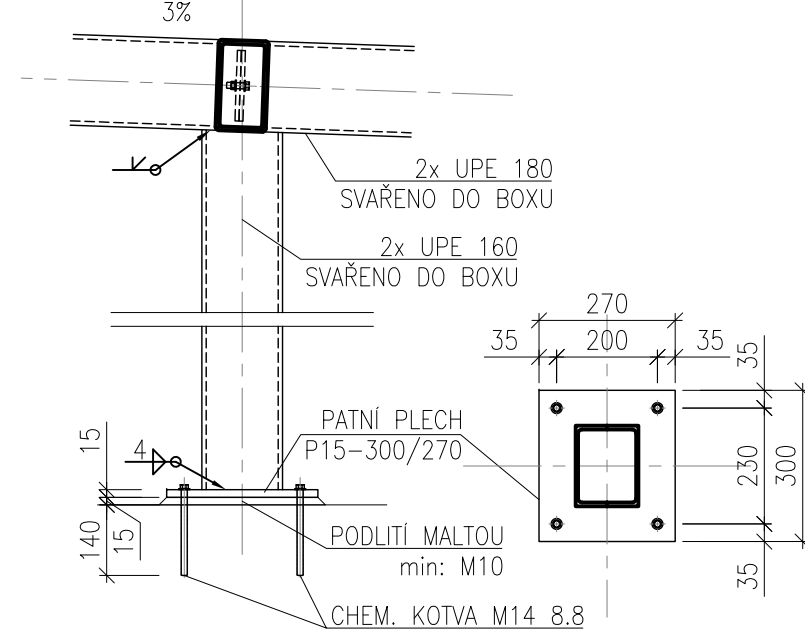
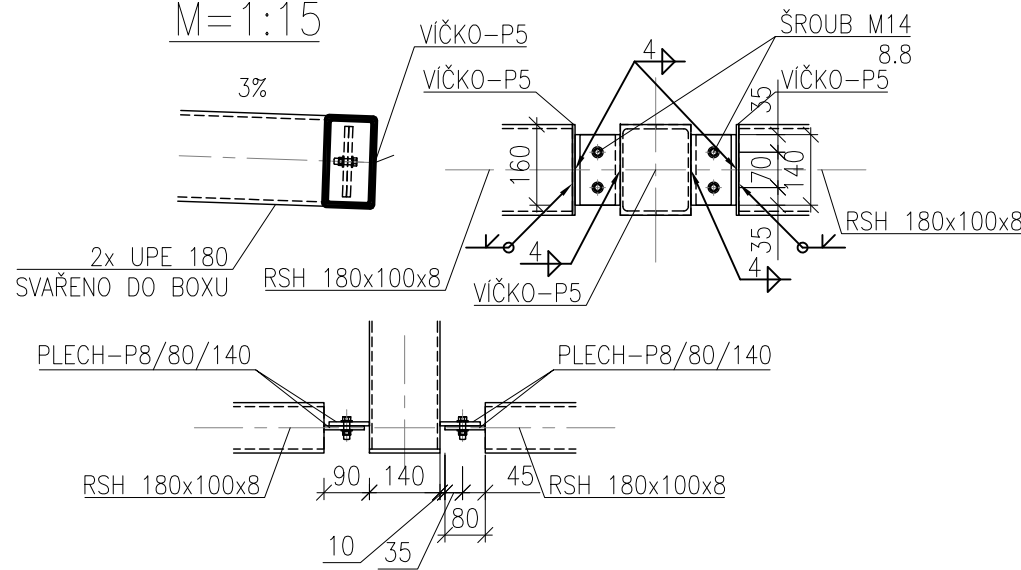


M=1:15

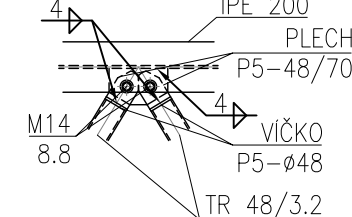
M=1:15



M=1:15



M=1:15



PROPOJENÍ SLOUPŮ; M=1:15

PLECH
P5-50/110

M12
8.8

60

L/4
L/4

PLECH
P5-50/110

LM12
8.8

60

$L/3$ $L/3$

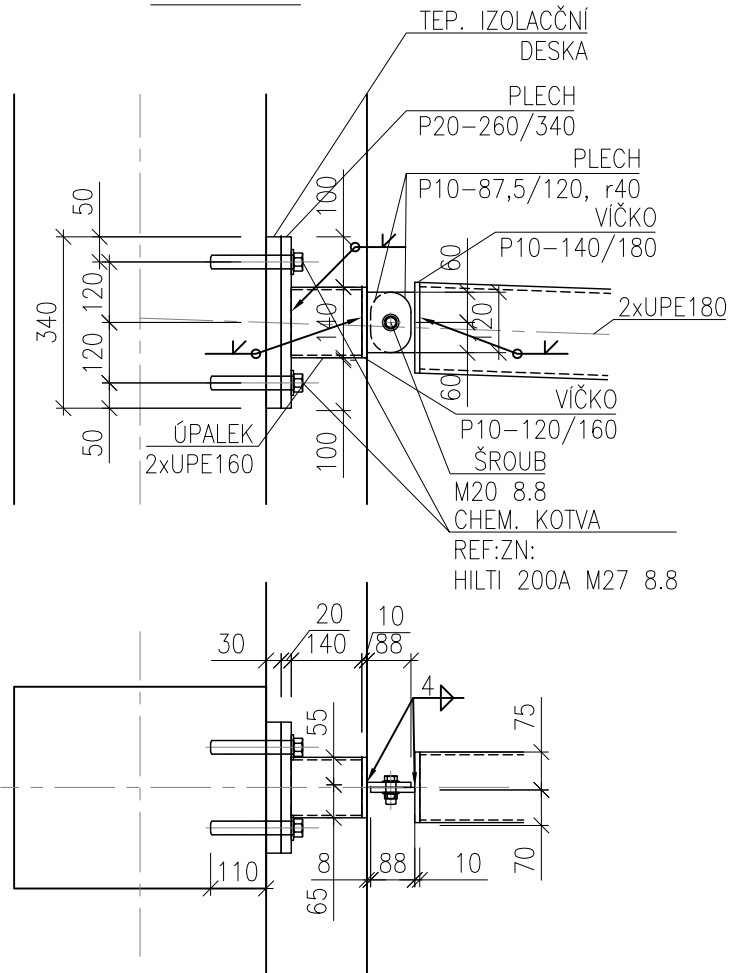
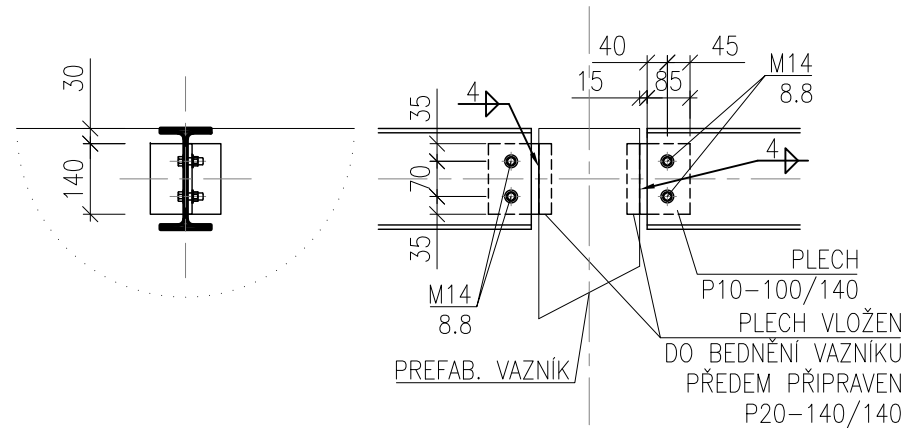
PLECH
P5-50/110

M12

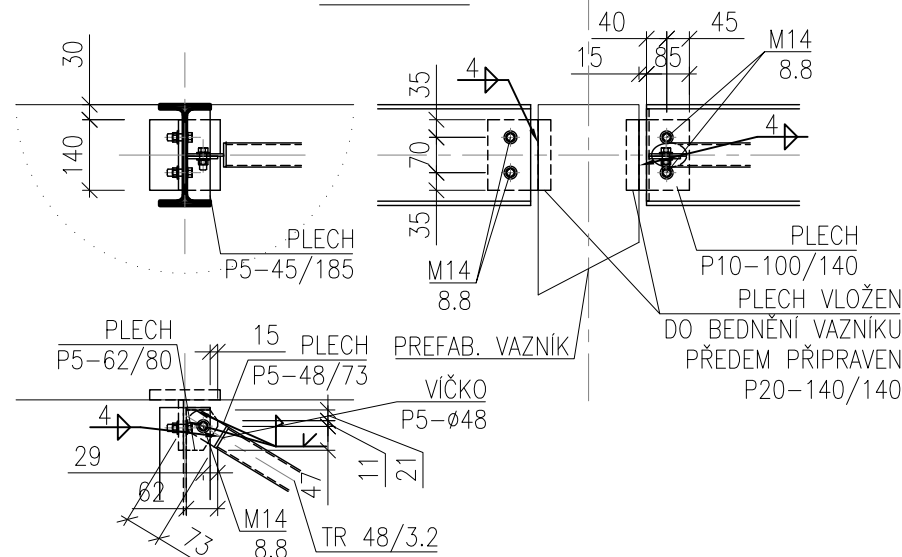
60

$L/2$

$L/2$

M=1:15M=1:15

M=1:15



REFERENČNÍ CHEM. KOTVY: HILTI 200A M12, M14, M16, M27
ŠROUBY M12, M14, M20,

VEŠKERÉ DETAILY JE NUTNÉ PROVÁDĚT DLE DOPORUČENÍ A PŘEDPISŮ VÝROBCE
A DLE PLATNÝCH NOREM (ZÁVAZNÝCH I DOPORUČENÝCH)

VEŠKERÉ ROZMĚRY JE NUTNÉ PŘED ZAHÁJENÍM PRACÍ OVĚŘIT A PŘÍPADNÉ
ODCHYLKY A NEJASNOSTI KONZULTOVAT S PROJEKTANTEM

PŘED ZAHÁJENÍM PRACÍ JE NUTNÉ PROVÉST KOORDINACI S JEDNOTLIVÝMI PROFESEMI . TATO PD NENAHRADZUJE DOKUMENTACI PRO PROVEDENÍ STAVBY.

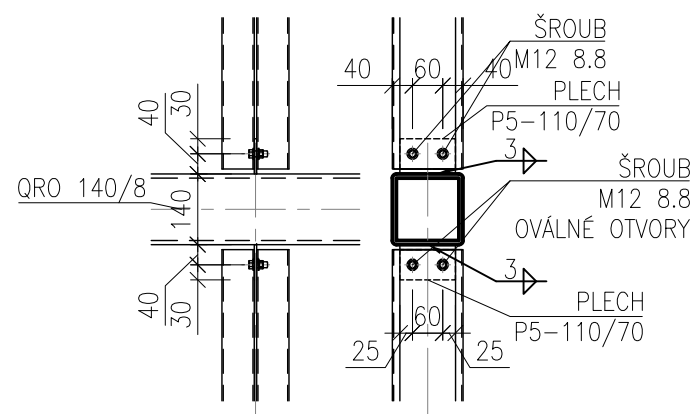
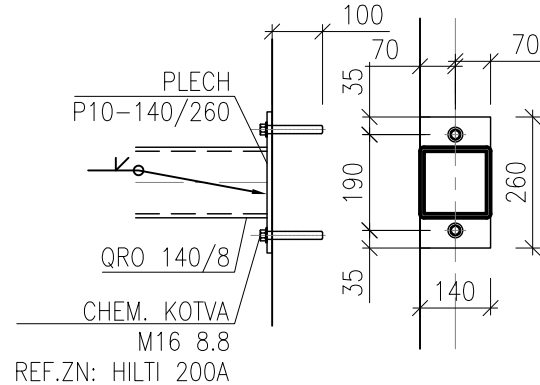
Přesné rozměry nutno ověřit přímo na stavbě.
Nezvětšujte a nepřeměřujte tento výkres.
Nesrovnalosti konzultujte s projektantem.

Stavební práce budou provedeny dle pracovních, technologických a technických čs. standardů, příslušných doporučení, následných revizí a standardů/ doporučení/ jednotlivých stavebních systémů/ materiálů od výrobců/ dodavatelů použitých v projektu.

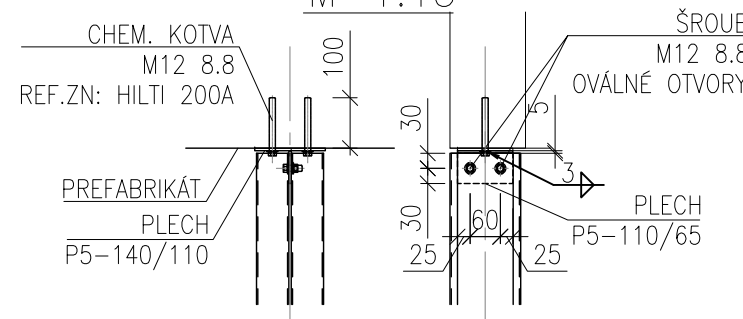
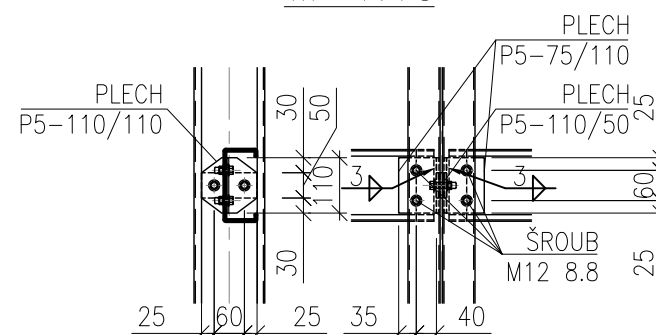
Při provádění prací nutno dodržovat bezpečnost a ochranu zdraví dle zákona 309/2006 Sb. včetně její novelizací a souvisejících předpisů.

- Při jakýchkoli nejistotách nebo okolnostech, které se budou řídit od projektové dokumentace, je nutné kontaktovat projektanta.
- Objekt by navrhován a bude realizován dle platných ČSN, EN a souvisejících předpisů, při dodržení pravidel bezpečnosti práce a ochrany zdraví.
- Veškerá ŘD dlešná dokumentace dodavatel musí být předložena ke schválení projektantem. Na provedení změn v projektu je zapotřebí písemný souhlas projektanta.
- Za změny provedené bez jeho souhlasu, nepřebírá projektant odpovědnost.
- Tato PD nenahrazuje dlešnou dokumentaci a zadavatel uvažuje, v rozsahu a dle podmínek výběrového řízení, použití jiných, avšak kvalitativně a technicky srovnatelných výrobků, materiálů a technických řešení za předpokladu, že tyto budou mít technické a estetické parametry shodné nebo vyšší.
- **DODAVATEL JE POVINEN PŘÍPADNĚ NESROVNALOSTI (NAPŘ. Ø VLOŽKY V PŮDORYSE S NESHODUJE S VLOŽKOU VYTAŽENOU ATD.) TUTO SKUTEČNOST KONZULTOVAT SE STATIKEM.**
- DODAVATEL JE POVINEN ZKONTROLOVAT TVAR A MNOŽSTVÍ VÝZTUŽE
- VEŠKERÉ VÝKRESY VÝZTUŽE A TVARU TĚTO PD NUTNO KOORDINOVAT

M=1:15

M=1:15

M=1:15

M=1:15

HLAVNÍ PROJEKTANT:

ENERGY

BENEFIT

CENTRE

ZPRACOVATEL ČÁSTI:

Energy Benefit Centre a.s.
Křenova 438/3, 162 00 Praha 6
tel.: +420 270 003 300
e-mail: kontakt@energy-benefit.cz
internet: www.energy-benefit.cz

Vypracoval:

Ing. Roman Kalamar

Zodpovědný projektant:

Ing. Tomáš Urbanec

STAVEBNÍK:

KRÁLOVÉHRADECKÝ KRAJ
PIVOVARSKÉ NÁMĚSTÍ 1245, 500 03 HRADEC KRÁLOVÉ

PROJEKT:

ZEMĚDĚLSKÁ AKADEMIE A GYMNÁZIUM HOŘICE
MODERNIZACE ŠKOLNÍHO STATKU - NOVOSTAVBA ŠKOLNÍCH DÍLEN

MÍSTO STAVBY:

PARC. Č. ST. 194/11, PARC. Č. 2350/3, 2350/13, 2350/19 V K. Ú. HOŘICE V PODKRKONOŠÍ [645168]

ČÁST, PROFESE:

B22 - DETAILY

razítko a podpis

Zakázkové číslo:

210172

Datum:

04/2022

Paré:

Stupeň:

DPS